

DOPPEL- STAB- MATTEN



Siebert **STAHLMARKT**

••• Siebert GmbH & Co KG ••• Im Steierfeld 7 ••• 36151 Burghaun - Gruben •••

Und so können Sie uns erreichen:

Zentrale 06652 / 96 54 - 0
Fax 06652 / 96 54 - 22 oder - 77

	<u>Durchwahl</u>
Dietmar Bäuml (Prokurist) E-Mail: dietmar.baeuml@siebert-huenfeld.de	- 30
Markus Hassler (Handlungsbevollmächtigter) E-Mail: markus.hassler@siebert-huenfeld.de	- 37
Hilmar Köhler E-Mail: hilmar.koehler@siebert-huenfeld.de	- 32
Siegfried Schweikert E-Mail: siegfried.schweikert@siebert-huenfeld.de	- 34
Bärbel Robel E-Mail: baerbel.robel@siebert-huenfeld.de	- 35
Bianca Landgraf E-Mail: bianca.landgraf@siebert-huenfeld.de	- 36
Gert Tannhäuser E-Mail: gert.tannhaeuser@siebert-huenfeld.de	- 38
Marlies Röder E-Mail: marlies.roeder@siebert-huenfeld.de	- 43
Eileen Mey E-Mail: eileen.mey@siebert-huenfeld.de	- 58
Ann-Marie Kiel E-Mail: ann-marie.kiel@siebert-huenfeld.de	- 29
Andreas Stenzel (Disponent) E-Mail: lager.stahlmarkt@siebert-huenfeld.de	- 40
Thomas Wahl (Außendienst) E-Mail: thomas.wahl@siebert-huenfeld.de	0171-6080656
Torsten Weigend (Außendienst) E-Mail: torsten.weigend@siebert-huenfeld.de	0170-2816144
Tomislav Pavic (Außendienst) E-Mail: tomislav.pavic@siebert-huenfeld.de	0172-2467295
Tatjana Friedrich-Diegelmann (Außendienst) E-Mail: tatjana.friedrich-diegelmann@siebert-huenfeld.de	0157-78015708



Gittermatten bestehen aus senkrechten und waagerechten Drahtstäben, die miteinander an den Kreuzpunkten punktverschweißt sind. Die Matten sind 2510 mm breit. Die Höhe liegt zwischen 630 mm und 2430 mm im Abstand von 200 mm.

Maschenweite MW	Draht Ø senkrecht	Draht Ø waagrecht
50 x 200 mm	6 bzw. 5 mm	2 x 6 bzw. 2 x 8 mm



Größe in mm	Art.-Nr.
-------------	----------

Doppelstabmatten roh	1630 x 2510	042001
MW 50 x 200 mm – Draht 8/6/8mm		

Doppelstabmatten verzinkt	830 x 2510	042003
MW 50 x 200 mm	1030 x 2510	042004
Draht 6/5/6 mm	1230 x 2510	042005
	1430 x 2510	042006
	1630 x 2510	042007
	1830 x 2510	042008
	2030 x 2510	042009

Doppelstabmatten grün beschichtet	830 x 2510	042011
MW 50 x 200 mm	1030 x 2510	042012
Draht 6/5/6 mm	1230 x 2510	042013
	1430 x 2510	042014
	1630 x 2510	042015
	1830 x 2510	042016
	2030 x 2510	042017

Doppelstabmatten anthrazit beschichtet	630 x 2510	042018
MW 50 x 200 mm	830 x 2510	042019
Draht 6/5/6 mm	1030 x 2510	042020
	1230 x 2510	042021
	1430 x 2510	042022
	1630 x 2510	042023
	1830 x 2510	042024

Pfosten für Doppelstabmatten

aus R-Rohr 60x40x2 mm
mit einer Abdeckleiste aus
Flach 40x5 mm mit Lang-
löchern, Befestigungsschrau-
ben und Abdeckkappen

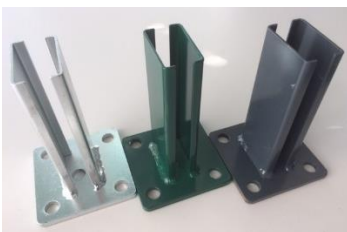


Mattenhöhe - Pfostenlänge in mm	Art.-Nr.
------------------------------------	----------

verzinkt	
830-1400	043001
1030-1600	043002
1230-1800	043003
1430-2000	043004
1630-2200	043005
1830-2400	043006
2030-2600	043007

grün beschichtet	
830-1400	043008
1030-1600	043009
1230-1800	043010
1430-2000	043011
1630-2200	043012
1830-2400	043013
2030-2600	043014

anthrazit beschichtet	
630-1200	043015
830-1400	043016
1030-1600	043017
1230-1800	043018
1430-2000	043019
1630-2200	043020
1830-2400	043021
2030-2600	043022



Fußplatte 100x100 mm – mit 4-Löchern	
verzinkt	045001
grün beschichtet – RAL 6005	045003
anthrazit beschichtet – RAL 7016	045002

Eckpfosten für Doppelstabmatten

aus R-Rohr 60x40x2 mm
mit einer Abdeckleiste aus
Flach 40x5 mm mit Lang-
löchern, Befestigungsschrau-
ben und Abdeckkappen



Mattenhöhe - Pfostenlänge in mm	Art.-Nr.
------------------------------------	----------

verzinkt	
830-1400	043022
1030-1600	043023
1230-1800	043024
1430-2000	043025
1630-2200	043026
1830-2400	043027
2030-2600	043028

grün beschichtet	
830-1400	043029
1030-1600	043030
1230-1800	043031
1430-2000	043032
1830-2400	043033
2030-2600	043034

anthrazit beschichtet	
830-1400	043035
1030-1600	043036
1230-1800	043037
1430-2000	043038
1630-2200	043039
1830-2400	043040



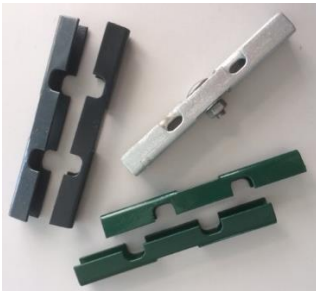
VA-Abdeckprofil
53x26x1,5 mm (Schmetterlingsabdeckung)

045006



Gitterrostmattenbefestigungsbügel
für Rohr 60x40 mm

045007



Endlosverbinder 140x15x2 mm
verzinkt
grün
anthrazit

045010
045011
045012



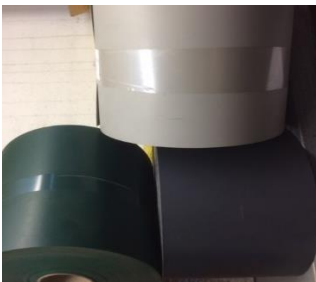
Wand/Pfosten – Anschlußwinkel
mit Schrauben – 2er-Set
verzinkt
grün
anthrazit

045013
045014
045015



Doppelsatz-Eckverbinder kpl.
verzinkt
grün
anthrazit

045016
045017
045018



Sichtschutzstreifen 191 mm breit
Farbe:
RAL 7030 - steingrau
RAL 7016 - anthrazit
RAL 6005 - grün

045019
045020
045021



Gabionenwinkelclip mit Kopfbohrung
Ø 11 mm verzinkt

045008



Inbuss-Schlüssel SW 5,5
Art.-Nr. 159.55

045009

Die Höhen sind jeweils passend zum Zaun.

Die Oberfläche für alle Tore:

- Vollbad feuerverzinkt nach EN ISO 1461
- Vollbad feuerverzinkt nach EN ISO 1461 und pulverbeschichtet nach RAL standard

Gartentor 1-flügelig

Lichte Weite 1000 mm

mit Zaunpfosten Typ PCK 60x40x2 mm

Der Flügel aus DSM N/A (8/6/8mm)

MW 50–200 mm mit seitlich angeschweißtem R-Rohr 50x40x2 mm



Höhe in mm	Art.-Nr.
------------	----------

verzinkt	
1030	044001
1230	044002
1430	044003
1630	044004

grün beschichtet	
830	044007
1030	044008
1230	044009
1430	044010
1630	044011

anthrazit beschichtet	
830	044014
1030	044015
1230	044016
1430	044017
1630	044018

Zubehör: Schloß für Profilzylinder vorgerichtet, aufgeschraubter Anschlag-Alu-Drückergarnitur, Zaunanschluß mit Deckleiste, Öffnungsrichtung variabel, die Scharniere erlauben einen Öffnungswinkel von maximal 110°.

Multitür 1-flügelig

Flügelfüllung DSM 50-200 mm
Stärke 6-5-6 mm



Lichte Weite

1000 mm	1250 mm	1500 mm
Pfosten 60x60x3 mm Rahmen 50x40x2 mm Bänder M 12	Pfosten 60x60x3 mm Rahmen 50x40x2 mm Bänder M 12	Pfosten 80x80x3 mm Rahmen 50x40x2 mm Bänder M 16

Zubehör: Rohrrahmenschloß (ohne Zylinder), Drückergarnitur mit Langschild aus massivem Aluminium, Öffnungsrichtung variabel, Öffnungswinkel max. 180°, inkl. Standard-Zaunanschluss (Winkellaschen/Konterplättchen) zum Anschrauben

Zubehör optional: Premium-Zaunanschluß, bestehend aus je 2 Stück Winkel- und Konterleisten inkl. Zubehör.

Für den industriellen und privaten Einsatz mit variabler Öffnungsrichtung und individuellen Zaunanschlußmöglichkeiten.

Multitür 2-flügelig

Flügelfüllung DSM 50-200 mm
Stärke 6-5-6 mm



Lichte Weite

2000 mm	3000 mm	4000 mm
Pfosten 60x60x3 mm Rahmen 50x40x2 mm Bänder M 12	Pfosten 80x80x3 mm Rahmen 50x40x2 mm Bänder M 16	Pfosten 80x80x3 mm Rahmen 50x40x2 mm Bänder M 16

Alle Multitüren haben folgendes Zubehör:

Rohrrahmenschloß (ohne Zylinder), die Drückergarnitur mit Langschild aus massivem Aluminium, Öffnungsrichtung variabel, Öffnungswinkel max. 180°, separater Premium-Zaunanschluß zum Anschrauben